



EIN MEDIKAMENT ENTSTEHT

WWW.EIN-MEDIKAMENT.DE



Verwendbar von/bis
10 6 2011 02 10 2011

Bekannte Nebenwirkungen: Risiko auf gute Unterhaltung.
Erhöhter Grad an gewecktem Interesse für Pharmazie.

BOEHRINGER INGELHEIM

EIN MEDIKAMENT ENTSTEHT

10. JUNI - 02. OKTOBER 2011



MUSEUM BIBERACH
WWW.EIN-MEDIKAMENT.DE

Museum Biberach Museumstraße 6, 88400 Biberach, Tel 07351/51331
DI-FR 10-13 + 14-17 UHR | DO BIS 20 UHR | SA-SO 11-18 UHR

1 Ausstellung in reiner Dosis. Biberachpflichtig und sehr verträglich.
Bei starkem Interesse mehrmals täglich.



FORSCHUNGS-
FELDER



FORSCHUNG



VORKLINISCHE
PRÜFUNG



CHEMISCHE
ENTWICKLUNG



PHARMAZEUTISCHE
ENTWICKLUNG

EIN MEDIKAMENT ENTSTEHT



ZULASSUNG



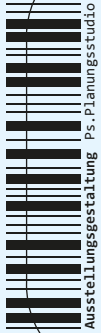
BOEHRINGER
INGELHEIM



KLINISCHE
PRÜFUNG



BIO
PHARMAZIE



EIN MEDIKAMENT ENTSTEHT

WWW.EIN-MEDIKAMENT.DE



EINTRITTSPREISE
Erwachsene **4 Euro**
Gruppen ab 15 Personen **3 Euro**
unter 18 Jahren **freier Eintritt**



EIN MEDIKAMENT ENTSTEHT
Der Ausstellung „Ein Medikament entsteht“ liegen Beispiele aus der Tätigkeit des forschenden Pharmaunternehmens Boehringer Ingelheim zugrunde, dessen größter Forschungs- und Entwicklungsstandort in Biberach angesiedelt ist. Wie entstehen Medikamente? Wo werden sie erforscht und entwickelt? Mit welchem Aufwand, welchen Schwierigkeiten und Folgen? Reflektieren Sie mit uns,

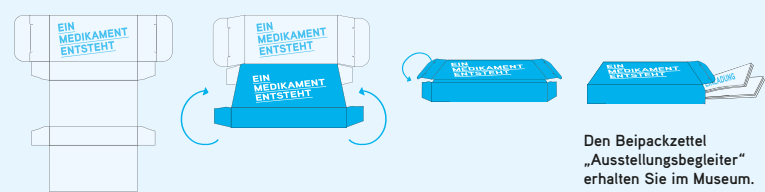
ob Innovationen planbar sind und welche Risiken, Opfer und Kosten wir dafür auf uns nehmen müssen. Begleiten Sie uns auf eine faszinierende Reise zu den molekularen Grundlagen unserer Gesundheit.

MUSEUMSPÄDAGOGIK
Für Schulklassen und Jugendgruppen wird ein Aktionsprogramm buchbar bereitgehalten:
Tel. 07351/51-331 oder
KKopf@biberach-riss.de

Do 19 Uhr | So 11:15 | So 15 Uhr Führungen
Sonderveranstaltungen für Gruppen in jedem Alter, sowie Schulklassen
So 11. September 11-18 Uhr Tag des offenen Denkmals
Fr 16. September 20-24 Uhr Kulturparcours
Sa 24. September 11-18 Uhr Tag der offenen Tür

KATALOG
Begleitend erscheint der Ausstellungskatalog „Boehringer Ingelheim – Ein Medikament entsteht“ mit zahlreichen Abbildungen und Illustrationen. 200 Seiten. **19,80 Euro**

FALTANLEITUNG
Bitte die Schachtel entlang den vorgestanzten Kerben vorfalten, Schachtel formen und Laschen zustecken.



Den Beipackzettel „Ausstellungsbegleiter“ erhalten Sie im Museum.